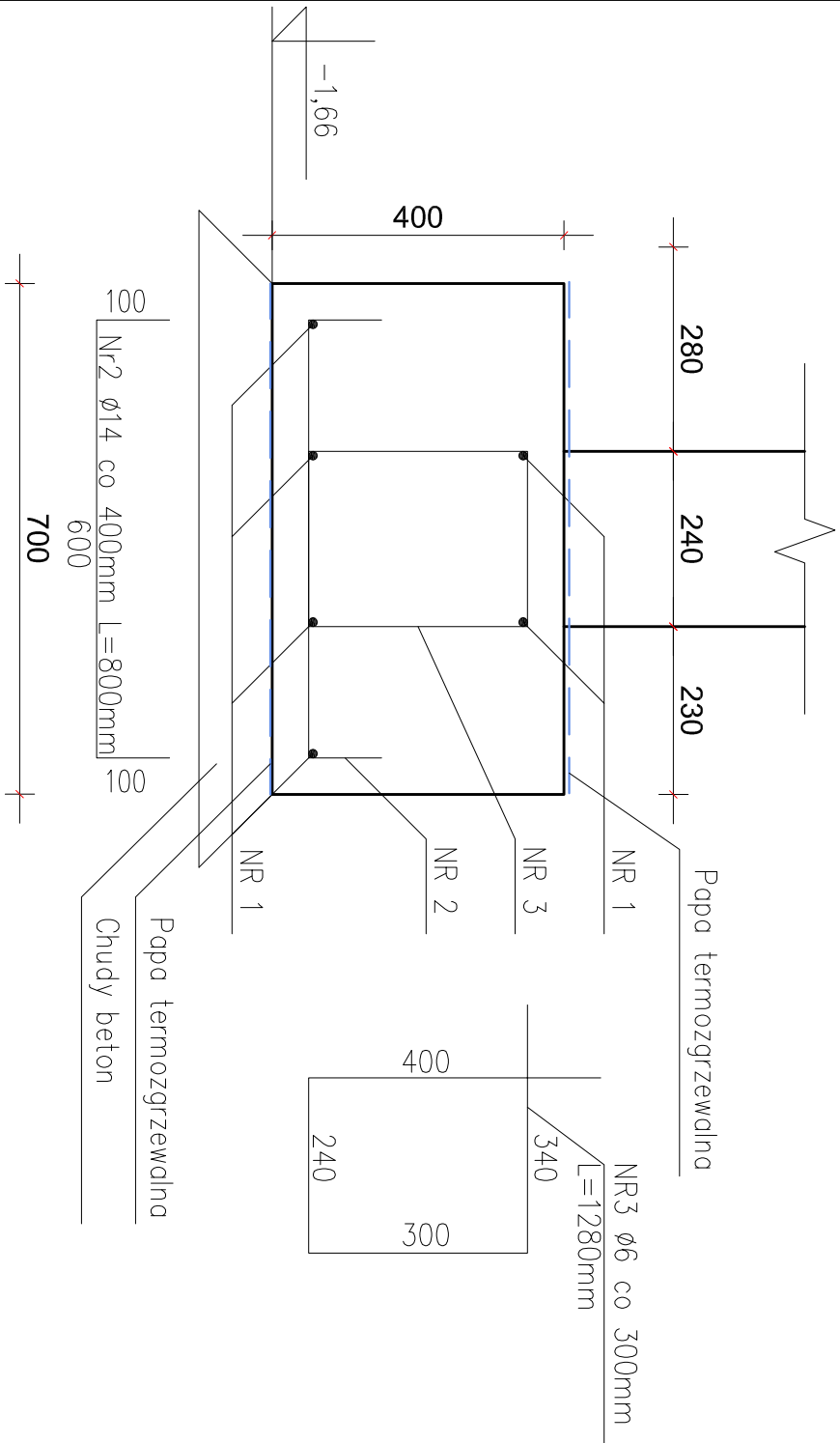


LF-01



LF-02

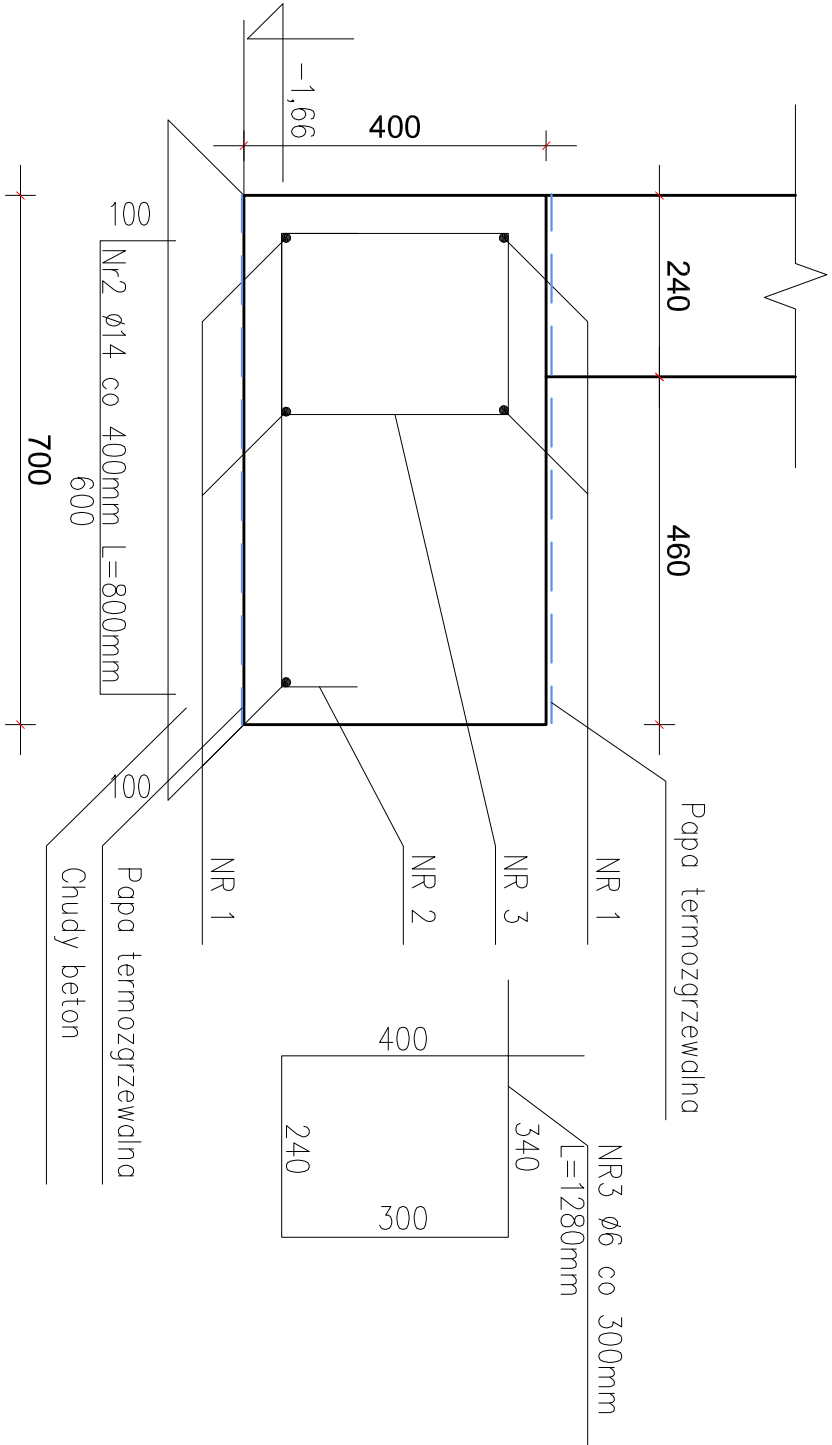


TABELA ZBROJENIA LF-01 (1 mb)						
NUMER PRĘTA	ŚREDNICA PRĘTA (mm)	DŁUGOŚĆ PRĘTA (m)	LICZBA PRĘTÓW	DŁ. ŁĄCZNA ŚREDNICY (m)		
				A 0 (S0C40)	A III N (B500SP)	A III N (B500SP)
1	ø12	0.9	6		ø12	ø14
2	ø14	0.8	3			
3	ø6	1.28	4			
RAZEM				5.12	5.40	2.40
CIĘŻAR PRĘTA				kg/m	0.222	0.89
CIĘŻAR OGÓLNY				kg	1.14	4.81
RAZEM					8.85	

Długość łączna ław – 28mb
Ciężar całkowity stali 8.85 x 28= 247,80kg

- 1.Beton C25/30 W8
fcd =13.3 MPa
fctm=2.2 MPa
Ecm=30 GPa
- 2.Stal AIII N, B500SP
fyd=434,8 MPa
fyk=500 MPa
Stal A0 St05-b
fyd=190 MPa
fyk=210 MPa
- 3.Otulina 50 mm,
4.Wymiarownie w (mm), rzędne wysokościowe w (m)

TABELA ZBROJENIA tF-02 (1 mb)						
NUMER PRĘTA	ŚREDNICA PRĘTA (mm)	DŁUGOŚĆ PRĘTA (m)	LICZBA PRĘTÓW	DŁ. ŁĄCZNA ŚREDNICY (m)		
				A 0 (S0C40)	A III N (B500SP)	A III N (B500SP)
1	ø12	0.9	5		ø12	ø14
2	ø14	0.8	3		4.50	2.40
3	ø6	1.28	4	5.12		
RAZEM				6.24	4.50	2.40
CIĘŻAR PRĘTA				kg/m	0,222	1,21
CIĘŻAR OGÓLNY				kg	1,14	2,90
RAZEM					8,04	

Długość łączna ław – 12mb
Ciężar całkowity stali 8.04 x 12= 96,48kg

- 1.Beton C25/30 W8
fcd =13.3 MPa
fctm=2.2 MPa
Ecm=30 GPa
- 2.Stal AIII N, B500SP
fyd=434,8 MPa
fyk=500 MPa
Stal A0 St05-b
fyd=190 MPa
fyk=210 MPa
- 3.Otulina 50 mm,
4.Wymiarownie w (mm), rzędne wysokościowe w (m)

'ARMAX' Sp. z o.o.			
27-200 Starachowice, ul. Radomska 29 lok. 306		kom. 601 063 690	
Nazwa obiektu: Rozbudowa i przebudowa budynku remizy OSP w Woli Dalszej			
Tytuł rysunku: Szczegóły konstrukcji fundamentów			
Projektanci:		Skala:	Nr rys.
		1:10	W1
Architektura:	Nazwisko:	Nr uprawnień:	Data:
PROJEKTOWAŁ:	Mściągiew Marcinik	Bt-P0KK/03/2002	11.2025r.
Architektura:	Anna Szczepko	309/SWOKK/2018	11.2025r.
SPRAWDZIŁ:	Piotr Zdyb	SWK/0065/PWBKb/18	11.2025r.
Konstrukcja:	Marek Szczepko	SWK/0126/PWOK/11	11.2025r.
SPRAWDZIŁ:	Dariusz Celuch	Spec. konstrukcyjna	11.2025r.
OPRACOWAŁ:			11.2025r.